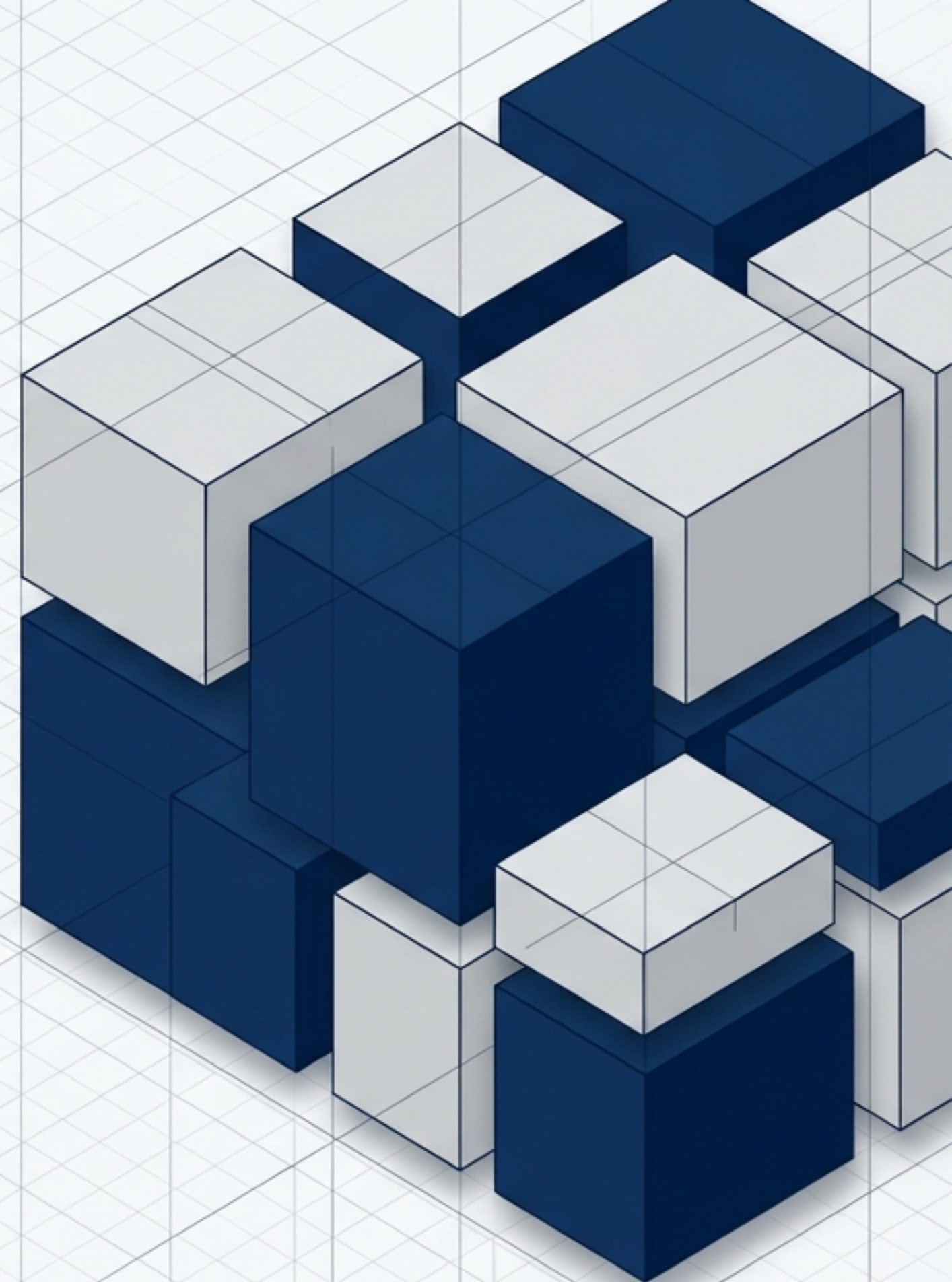


Check lista za preživljavanje
urbanog preseljenja.

Selidba u Beogradu nije problem... dok ne dođe dan selidbe.

Master plan za organizaciju bez
haosa, stresa i skrivenih problema.



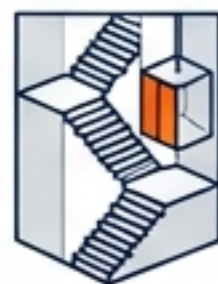
Zašto je beogradska selidba specifična zver?

Nije isto preseliti se u manjem mestu i u gradu gde infrastruktura direktno diktira tempo.

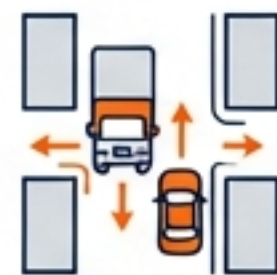
1 Hronični nedostatak parkinga.



2 Zgrade bez lifta ili sa mini-liftovima.



3 Uske i jednosmerne ulice.



Ultimativni kalendar selidbe

T-30 Dana

T-14 Dana

T-3 Dana

T-0 Dana

Strateško
planiranje i
procena.

Sistematsko
pakovanje.

Krizni
menadžment.

Eksekucija i
utovar.

T-30 30 Dana ranije: Temelji selidbe



Rezervišite termin na vreme. U Beogradu su termini često popunjeni krajem meseca. Vikendi se rezervišu i do 10–15 dana unapred.

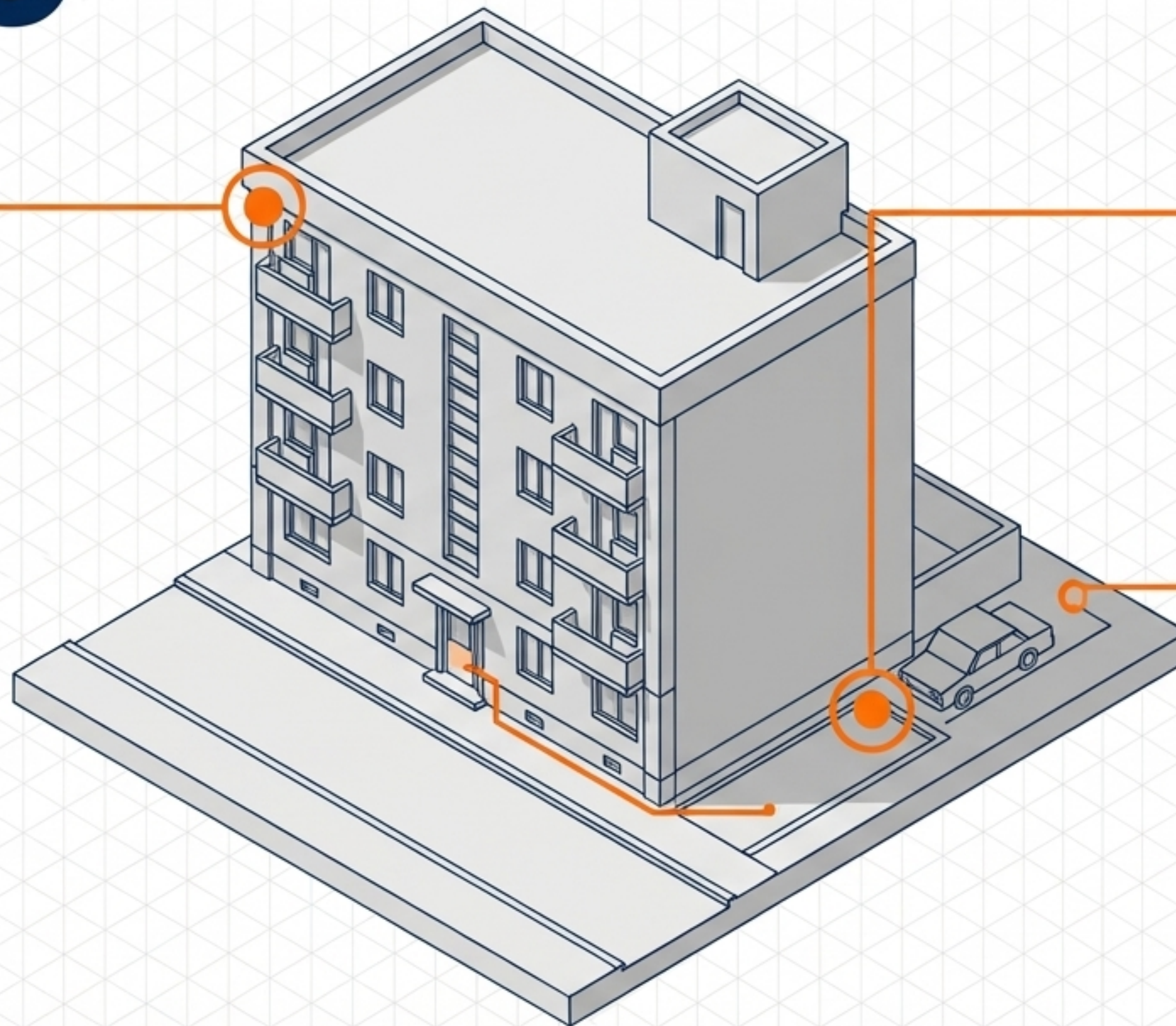


Napravite realnu procenu stvari. Koliko kutija? Koliko krupnog nameštaja? Da li je neophodna demontaža?



👉 **Najčešća greška:** Ljudi potcene količinu stvari, što direktno produžava i poskupljuje selidbu.

T-30 30 Dana ranije: Provera terena



Da li je ulica uska ili jednosmerna?

Da li je moguće stati kombijem direktno ispred ulaza?

Da li postoji obezbeđen parking za teretno vozilo?

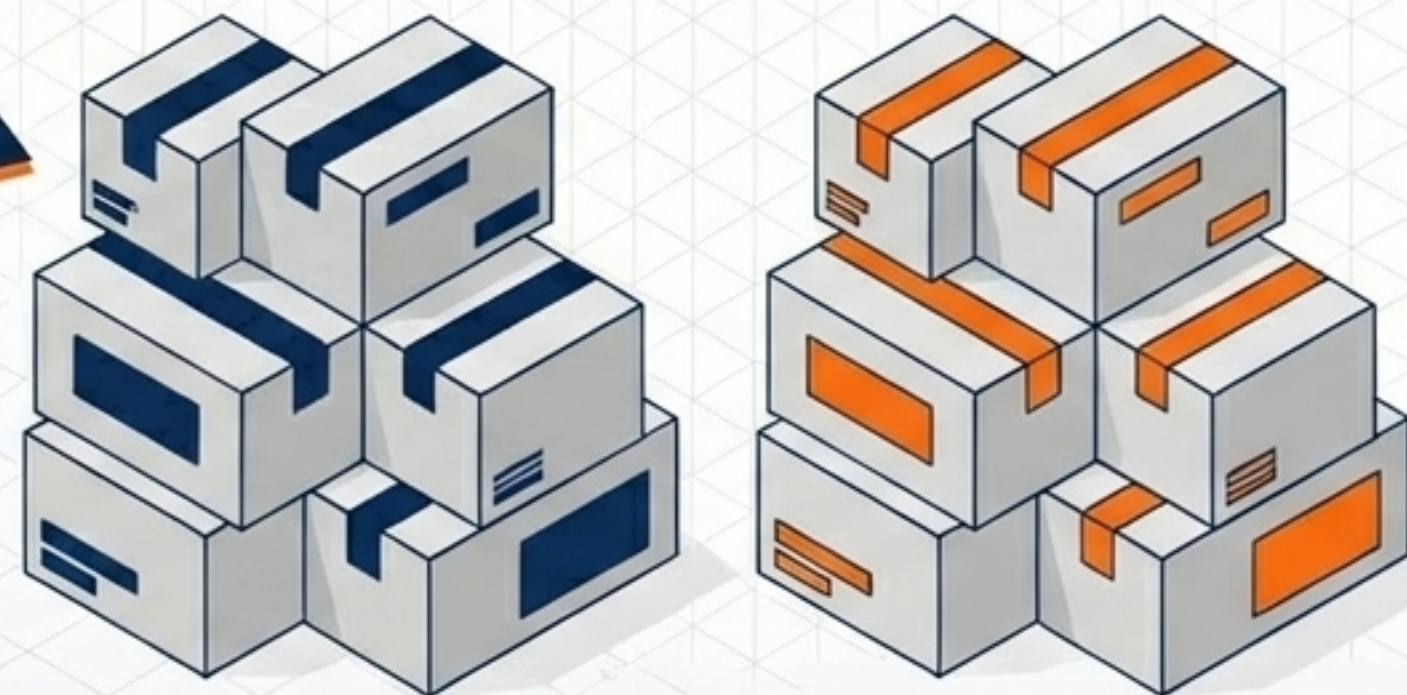
Ovi faktori nisu samo tehnikalije – oni direktno utiču na finalnu cenu i trajanje selidbe.

T-14 14 Dana ranije: Arhitektura pakovanja

Zlatno pravilo: Jedna soba = jedna kategorija.



Obeležite svaku kutiju prema prostoriji i prioritetu.



- ✓ **Nabavite kutije različitih veličina,** stretch foliju i zaštitu za lomljive stvari (ili ovaj korak prepustite agenciji za brži i sigurniji proces).

👉 **Greška:** Mešanje stvari iz različitih soba garantuje kaos pri raspakivanju.

T-3 do 5

3 do 5 Dana ranije: 'Survival Kit' i Komšije

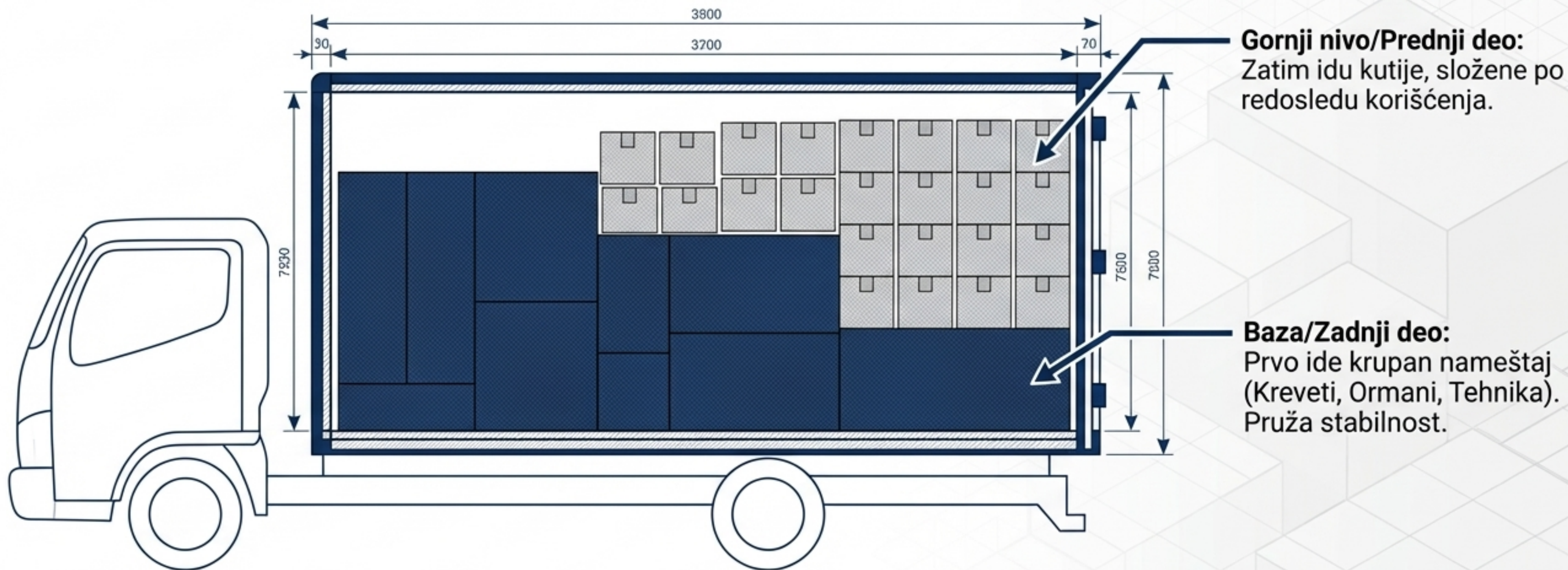


Spakujte hitne stvari. Dokumenta, lekovi, punjači, osnovna garderoba. Ovo držite isključivo kod sebe, nikada u kombiju!



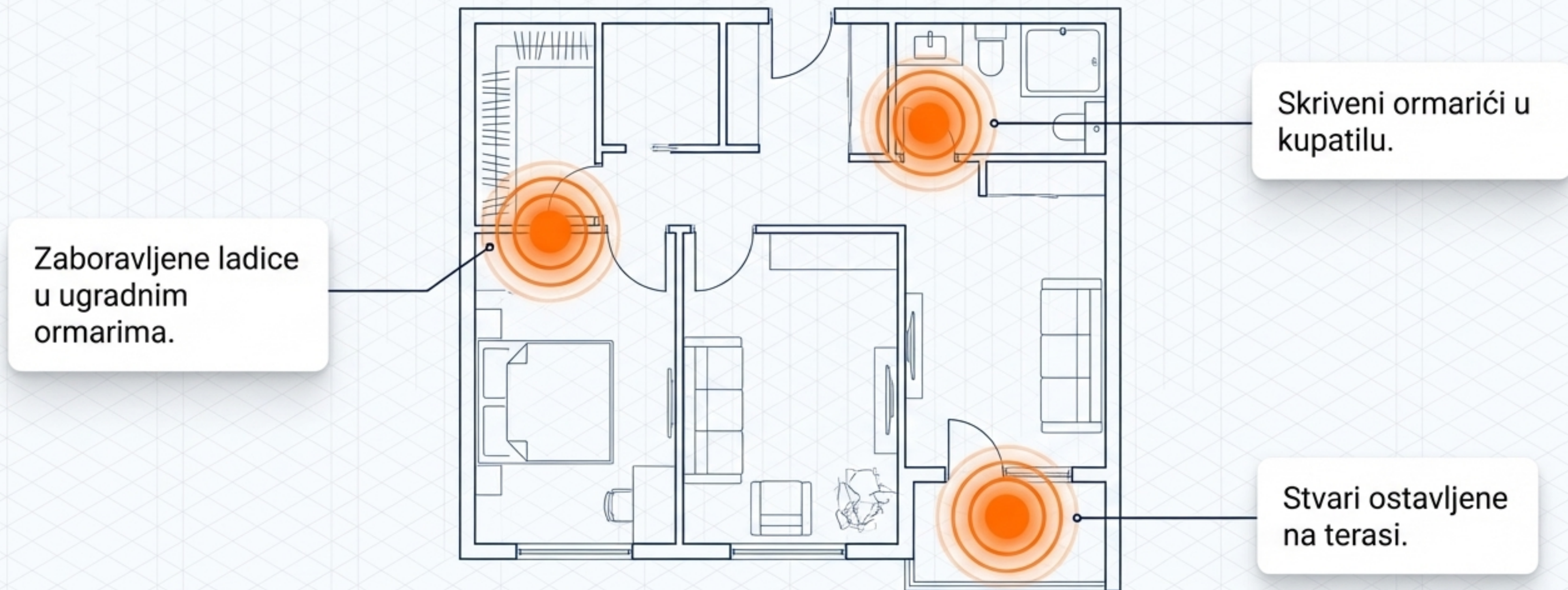
Organizujte parking.
Obavestite komšije o datumu i obezbedite mesto ispred zgrade ako je moguće. U centru grada ovo je ključno za uspeh.

T-0 Dan Selidbe: Hijerarhija utovara



Pravilan utovar štiti stvari od lomljenja tokom beogradske vožnje.

T-0 Dan Selidbe: Vizuelni 'Radar' pre izlaska



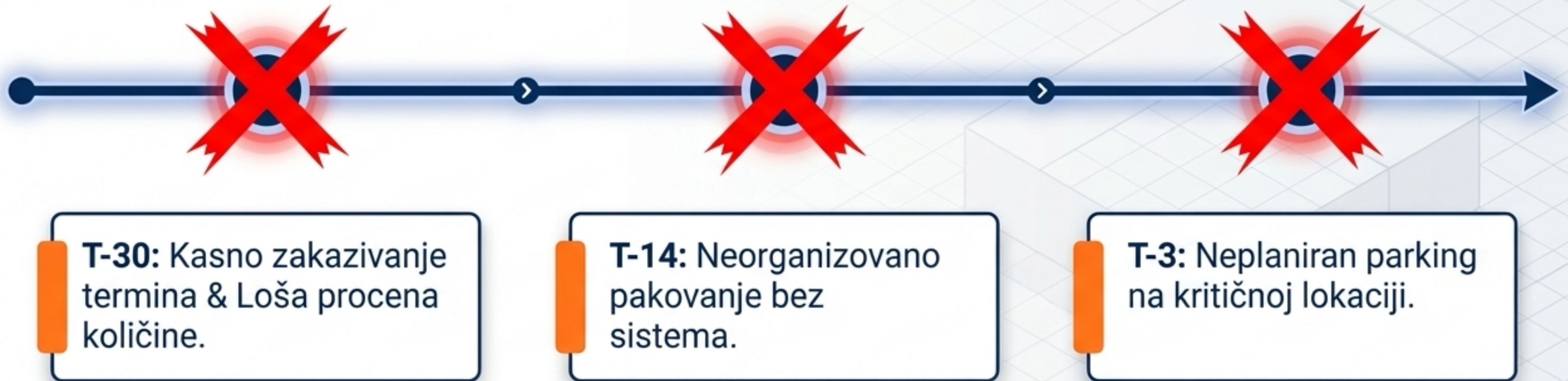
👉 Prođite kroz ove 3 kritične tačke. Tu se najčešće zaboravljaju stvari.

Matrica beogradskih opština: Anatomija terena

Lokacija	Primarni izazov	Logističko usko grlo	Zahtevana strategija
Centar (Vračar, Dorćol, Stari grad)	Nemoguć parking.	Uski ulazi i mali liftovi.	Rezervacija mesta dan ranije, precizna demontaža.
Novi Beograd	Velike zgrade.	Dugi hodnici i udaljen parking.	Upotreba profesionalnih kolica i optimizacija ruta.
Zemun / Voždovac	Starogradnja i kuće.	Otežan pristup vozilom.	Manja, agilnija vozila i pešački prenos.

Anatomija propale selidbe

Selidba ne propada na dan selidbe. Propada u pripremi.



Pokušaj 'uradi sam' bez logističkog plana u Beogradu garantuje stres i skrivene troškove.

Dva puta do novog stana

Pokušaj "Uradi sam"

Neplanirani troškovi
vremena. ✗

✗ Visok rizik od
oštećenja stvari.

Stres oko parkinga i
nošenja teškog tereta. ✗

✗ ✗ Fizička
iscrpljenost.

Profesionalni Sistem

- ✓ Unapred definisan plan i tajming.
- ✓ Adekvatna zaštita i osiguranje stvari.
- ✓ Rešavanje logističkih problema (parking, liftovi) na licu mesta.
- ✓ Ušteda energije i vremena.

Vaš ultimativni osigurač: Selidbe Vuk

Ako želite da preskočite kaos i prepustite kompleksnost beogradskih ulica profesionalcima, mi donosimo rešenje.



1. Dolazimo spremni:
Sa odgovarajućim vozilima i materijalom.



2. Imamo plan:
Optimizovan za vašu specifičnu beogradsku opštinu.



3. Rešavamo probleme:
Demontaža, zaštita i nošenje bez oštećenja imovine.

Spremni za selidbu bez stresa?

Prestanite da brinete o logistici. Dobijte tačan plan i okvirnu cenu u potpunosti prilagođenu vašoj situaciji i količini stvari.

👉 **Zatražite besplatnu procenu selidbe. (Selidbe Vuk)**